



代表取締役社長
大本勇隆

今年の正月早々に能登半島地震、続いて羽田空港の航空機事故が発生いたしました。被災された多くの方々に心よりお見舞い申し上げます。航空機事故についてはある意味で人災と言えると思いますが、地震は自然災害で、その原因を防ぐことは困難です。しかし、発生から既に1か月余りが経過していますが、罹災証明の発行件数は約3割程度、また、仮設住宅の需要9千戸余りに対し、供給された数は100戸程度と、対応が遅れているとの事。今も不自由な生活を送られている方が多くおられるとの報道に、心の痛む思いです。

それにひきかえ私たちの住む瀬戸内海沿岸は、風光明媚で、気候温暖、食物美味です。そして大きな災害もない、生活するには最適の地域だと思います。にもかかわらず、新聞によると私たちの広島県は転出超過ワーストワンだと発表されており、大変残念です。20代の転出が特に多いとのことで、進学や就職で他県へ出る人も多いでしょうが、帰って来たいと思っている人や広島県に移住したいと思っている人たちも多くいるでしょう。そうした人たちを受け入れできる環境(働くところや住むところ)を積極的に整備していく必要があると考えます。

私たちは建設業者です。微力ではありますが、業を通して、地域の発展に少しでも役立つことができたらと思い、今年も頑張っております。平素からご愛顧いただいております皆さまに感謝申し上げ、引き続きご指導ご支援のほど、お願い申し上げます。

まだまだ寒さが続きますので、お身体を大切にしてください。

フローレンス東尾道ブライトレジデンス 完成!

尾道市高須町に、12階建ての分譲マンション『フローレンス東尾道ブライトレジデンス』が完成しました。東尾道駅から徒歩7分で、スーパーやドラッグストアなど商業施設が揃う、利便性の良い、暮らしやすい立地です。全邸南向きで、床暖房システムを設置したLDKや、車庫の出し入れがしやすい平面駐車場など、設備も充実しています。2月下旬には、各戸のユーザー様へお引き渡しとなります。

近隣住民の皆様におかれましては、長期にわたりご理解・ご協力いただき、ありがとうございました。



建物外観



アプローチ



工事担当者
国恵

工事担当者
山上

工事担当者 森

工事担当者 真田

株式会社 佐藤工務店

あんしんサポート 24
「24時間電話受付対応」

フリーダイヤル よい さとうさん
0120-41-3103

建設業許可/広島県知事(特-2)第5588 ■一級建築士事務所/広島県知事登録 22(1)第0600号 ■宅地建物取引業/広島県知事(7)第8147号 ●(公社)広島県宅地建物取引業協会会員



三成津田モデルハウス新築工事 竣工

尾道市美ノ郷町三成にて施工しておりました三成津田モデルハウスが完成しました。

リビングの吹き抜けをはじめ、スケルトン階段やアイランドキッチンなど、見どころの多い住宅になっています。

1月下旬には1回目の見学会を開催し、多くの方にご来場いただきました。ありがとうございます。当モデルハウスは、イベント期間中以外でも、ご予約いただければ、案内可能です。見学をご希望の方は、ホームページまたはお電話にてお申し付けください。

お問い合わせ : フリーダイヤル0120-41-3103(本社)



大田屋ホテル新築工事 竣工

尾道市高須町にて施工しておりました、大田屋ホテル新築工事が竣工し、11月末にお引渡ししました。おめでとうございます。

昨年4月に旧建物の解体工事がスタートし、6月の地鎮祭、8月の棟上げを経て、木造2階建て客室11室のホテルに生まれ変わりました。コインランドリーと喫煙ルームも完備しています。

12月5日に新装オープンして以降、特に夕食付のプランが人気で、多くの予約が入っているようです。ご利用の方は、早めの予約をおすすめします。

《 大田屋ホテル 》

所在地:尾道市高須町1329-15 TEL:0848-46-0602

レストラン営業時間:11:00~21:00

(ラストオーダー20:30)

レストラン定休日:月曜日(月曜日が祝日の場合は火曜日が定休日となります。)



建物外観



工事担当者 武田

工事担当者 藤原



客室

新築住宅2023ダイジェスト



福山市神辺町 Y邸



尾道市美ノ郷町 O邸



尾道市吉浦町 N邸



尾道市向東町 Y邸



尾道市木ノ庄町 M邸

今年度もありがとうございました。お住まいについてお気付きの点や、困り事などありましたら、いつでもお気軽にご連絡ください。未永いお付き合いをよろしくお願いいたします。

(NEW)

地鎮祭しました



尾道市向島町 M邸地鎮祭 尾道市長江三丁目 A邸地鎮祭

ご紹介ください！
新築・リフォーム・土地の売買等、
計画中のお客様を
ぜひご紹介ください。
ご満足いただけるよう、
精一杯の提案をします。

土地物件募集中！
不動産を処分したい方、遊休地を
お持ちの方はお知らせください。
弊社にて査定・買取や、最も有効な
活用法のアドバイスをします。

東則末町分譲地販売中！

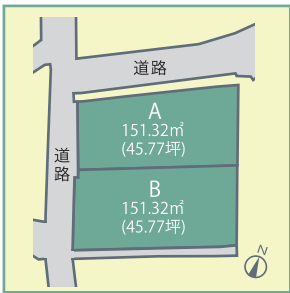
販売価格 1,050万円
土地面積 151.32㎡ (45.77坪)

【物件概要】●所在地/尾道市東則末町●交通/おのみちバス則末バス停より徒歩3分(JR尾道駅よりバス乗車12分)●販売区画数/2区画●地目/宅地●都市計画/市街化区域●用途地域/一種中高●建ぺい率・容積率/60%・200%●設備/電気・上水道・側溝●現況/更地●地勢/平坦●取引態様/売主●その他/建築条件付

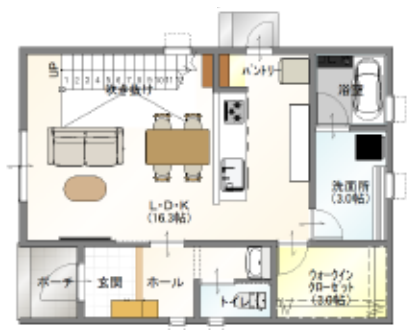
周辺環境 セブンイレブン尾道栗原本通り店徒歩3分
ハローズ尾道店・ユーホー尾道店徒歩9分
尾道市立栗原小学校徒歩8分
尾道市立栗原中学校徒歩9分



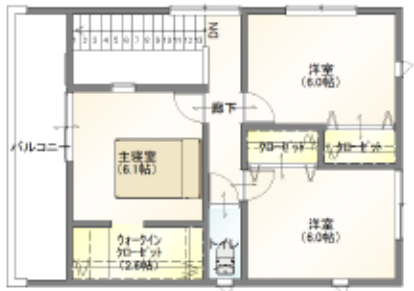
詳しくはこちら！



セットプラン	
1階床面積	52.58㎡ 15.90坪
2階床面積	46.37㎡ 14.02坪
延べ床面積	98.95㎡ 29.92坪
建築面積	55.06㎡ 16.65坪



【1階平面図】



【2階平面図】

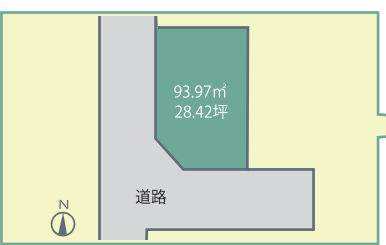
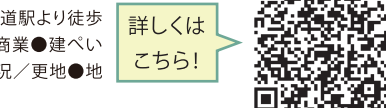
高須町にて土地販売中！

販売価格 720万円
土地面積 93.97㎡ (28.42坪)



【物件概要】●所在地/尾道市高須町●交通/JR山陽本線東尾道駅より徒歩9分●地目/宅地●都市計画/市街化区域●用途地域/近隣商業●建ぺい率・容積率/80%・300%●設備/電気・上水道・都市ガス●現況/更地●地勢/平坦●取引態様/媒介●その他/建築条件付

周辺環境 オンリーワン高須店徒歩1分
マクドナルド東尾道店徒歩1分



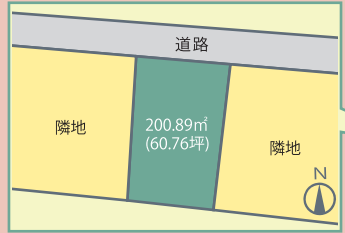
三原市宮沖五丁目にて土地販売中！

販売価格 1,180万円
土地面積 200.89㎡ (60.76坪)

周辺環境 フジグラン三原徒歩10分
広島県立三原高等学校徒歩5分

【物件概要】●所在地/三原市宮沖5丁目●交通/芸陽バス三原～本郷循環線宮浦五丁目バス停より徒歩3分(JR三原駅よりバス乗車6分)●地目/宅地●都市計画/市街化区域●用途地域/一種住居●建ぺい率・容積率/60%・200%●現況/更地●地勢/平坦●取引態様/媒介●その他/土地売買契約後3ヶ月以内に株式会社佐藤工務店と工事請負契約を締結する建築条件付

詳しくはこちら！



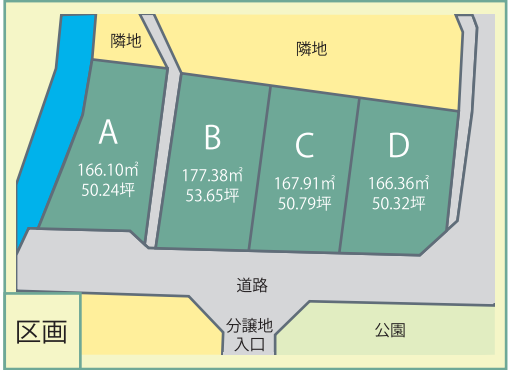
三成大寺分譲地販売中！

販売価格 1,130万円～
1,190万円

A	166.10㎡ (50.24坪)	1,130万円
B	177.38㎡ (53.65坪)	1,190万円
C	167.91㎡ (50.79坪)	1,170万円
D	166.36㎡ (50.32坪)	1,190万円

【物件概要】●所在地/尾道市美郷町三成大寺●交通/美之郷温泉口バス停より徒歩4分(JR尾道駅よりバス乗車16分)●販売区画数/4区画●道路幅員/7.5m・6m●地目/宅地●都市計画/市街化調整区域●建ぺい率・容積率/60%・200%●設備/電気・上水道●現況/更地●地勢/平坦●取引態様/売主●その他/建築条件付●開発許可/尾建建指令第R03125号

周辺環境 ウォンツ三成店徒歩7分
ニチエー三成店徒歩7分
美郷郵便局徒歩9分



詳しくはこちら！



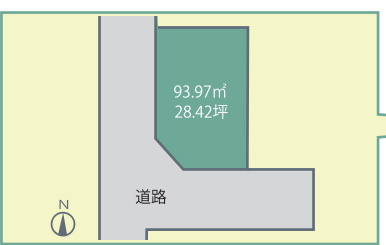
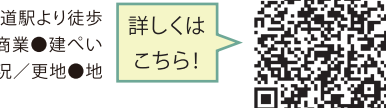
高須町にて土地販売中！

スーパー、学校、飲食店、病院など周辺施設が充実

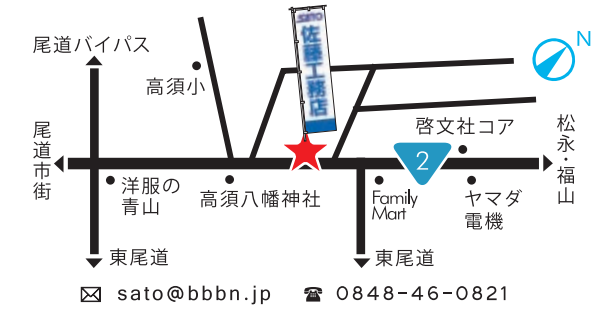
販売価格 720万円
土地面積 93.97㎡ (28.42坪)



周辺環境 オンリーワン高須店徒歩1分
マクドナルド東尾道店徒歩1分



★尾道本社 〒729-0141 尾道市高須町 3733-1



公式Instagram
新築住宅やリフォームの施工実例を投稿中。
フォローやいいねをお願いします！

★福山営業所 〒720-0002 福山市御幸町下岩成 1145-1



ホームページ
施工事例やイベント情報などを公開中！
お問い合わせも受け付けております。