

こうむてんだより vol. 78

あつという間に肌寒くなってまいりましたが、皆様いかがお過ごしでしょうか。10月に入った途端、朝晩と日中の寒暖の差がとても大きく驚きました。この先、2023年12月から2024年2月の平均気温は、平年並みもしくは平年よりも高い見込みで、今年はいわゆる「暖冬」になるとの予想です。

さて、私達佐藤工務店は、お陰様で今年10月、創業60周年を迎えました。長きに亘ってお支えいただき、ご愛顧賜りまして、本当にありがとうございます。心より御礼申し上げます。

この数年はコロナ禍という中であって、「SATOの秋祭り」を開催することも難しく、親しく皆様方にお目にかかり、お話しすることもほとんど叶いませんでした。誠に申し訳なく存じます。その間、建設市場も大きく変化し、木材や半導体不足による納期の遅延、資材価格の急激な上昇など、多くの問題を抱えたのも事実です。今後は経済情勢も落ち着きを取り戻し、徐々に正常に回っていくものと期待しております。

私達はこの節目に当たり、改めて初心に戻り、会社の経営理念「社員が誇りを持ち、お客様に信頼され、地域社会から尊敬される会社になる」を実践すべく、社員一同努めて参ります。これからも変わらぬご指導とご支援の程、お願い申し上げます。

秋冷の候、体調を崩さぬよう、どうぞご自愛くださいませ。



代表取締役社長
大本勇隆

弊社店舗併用賃貸マンション「SATO3」新築工事 竣工

今年3月より尾道市高須町にて施工しておりました弊社店舗併用賃貸マンション「SATO3」新築工事が竣工しました。

2・3階の賃貸はおかげさまで全10戸満室となりました。早々のお申込み、誠にありがとうございます。

1階の尾道あおば歯科クリニックは11月14日より開業しております。

《 尾道あおば歯科クリニック 》

住所：尾道市高須町4778-9 TEL：0848-55-2250

診療時間：9:00～13:00 / 14:00～18:00（土曜日は16:00まで） 休診日：木曜日・日曜日・祝日

※ただし、祝日のある週の木曜日は診療しています。

尾道あおば歯科クリニック
ホームページはこちら！



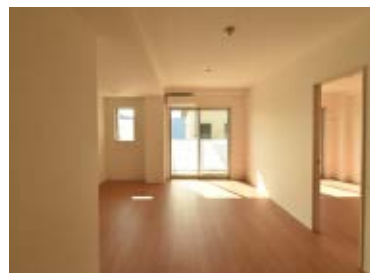
工事担当者 小田



建物外観



尾道あおば歯科クリニック診療室



賃貸マンションLDK

株式会社 佐藤工務店

あんしんサポート 24
「24時間電話受付対応」



フリーダイヤル よい さとうさん
0120-41-3103

建設業許可 / 広島県知事(特-2)第5588号 ■ 一級建築士事務所 / 広島県知事登録 22(1)第0600号 ■ 宅地建物取引業 / 広島県知事(6)第8147号 ● (公社)広島県宅地建物取引業協会会員



プラス株式会社社屋新築工事 竣工

今年1月から福山市春日町にて施工しておりました、プラス株式会社社屋新築工事が竣工し、7月末にお引渡ししました。おめでとうございます。

新型コロナウイルス感染症の影響で工事時期を熟考した期間もありましたが、鉄骨造2階建ての社屋が無事完成しました。

今後とも末永いお付き合いをよろしくお願いいたします。



工事担当者
佐藤

まるで新築！ 全体改修工事

4月に着工した築80年ほどの古民家の全体改修工事が完了しました。

ご希望の間取りに変更しつつ、安全性や断熱性能を上げるため主要な構造材以外を解体して、基礎と壁を補強する大規模な改修工事でした。およそ5ヶ月の工事期間を経て、9月上旬にお引き渡ししました。



工事担当者
高上



改修前

玄関
ホール

改修前は玄関を入ってすぐに襖で仕切った和室が連なっている昔ながらの間取りだったので、壁で各部屋を仕切る形に改修しました。

また、玄関廻りに収納が無かったため、壁面いっぱいシューズクロークを設けました。

別の場所にあった急勾配の階段を玄関ホールに移動して、小さなお子様でも安全に昇降できる勾配の階段にかけ直しました。



改修前

リビング

ダイニング・キッチンとリビングが分かれた間取りでしたが、壁を撤去して1つの広いLDKに改修しました。

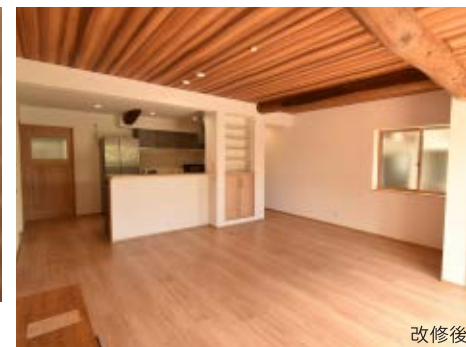
既存の大きな梁は解体せず、あえて見せることでアクセントとして

います。それ以外の内装は新しい建材に代わり、素材や色使いにお客様のセンスの良さがうかがえる仕上がりとなりました。



飾り棚として、ニッチを作りました。

改修後



改修後



キッチン

改修前

壁付けのキッチンは、リビング・ダイニングで過ごすお子様の様子が見えるよう、対面キッチンに改修しました。機能が充実した設備はもちろん、食品や消耗品をたくさんストックしておけるパントリーや、ゴミ出しがしやすい勝手口を設けるなど、使いやすいよう工夫しています。

また、リビング・ダイニングとの動線を考慮して、流し台の左右どちらからでもダイニングへ行き交いできたり、浴室・洗面所からもアクセスしやすい間取りにするなど、家事動線に優れたキッチンになっています。



改修後



改修後

建具で仕切った和室、リビングとキッチンが分かれている間取り、床の段差など、改修すべき点はいくつもありましたが、改修後は、施主様のご希望に沿う、新築住宅同様の仕上がりとなりました。

末永く快適に住んでいただけることを願っています。ありがとうございました。

営業担当者 正畑



三成津田モデルハウス新築工事 施工中!

尾道市美ノ郷町三成の分譲地にて、モデルハウスの工事に着手し、9月下旬に上棟が無事完了しました。

西藤町から美ノ郷町三成に抜ける幹線道路からよく見える立地のため、特に外観には配慮した設計となっています。広いLDKにはスケルトン階段やアイアン手すりをアクセントに取り入れています。このモデルハウスのプロジェクトには設計の新入社員も参加しており、基礎工事から現場を見学して勉強中です。

建物は年内に完成させて、お披露目は年明けを予定しています。お楽しみに!



外観完成イメージ 内観完成イメージ 上棟時の様子 制震ダンパーを設置

ただいま施工中



尾道市栗原町 T邸上棟 福山市神辺町 Y邸上棟 尾道市高須町 フローレンス東尾道 尾道市高須町 大田屋ホテル

まもなく完成!

東則末町分譲地販売中!

販売価格 1,050万円
土地面積 151.32㎡ (45.77坪)

価格改定しました!

詳しくはこちら!



【物件概要】●所在地/尾道市東則末町●交通/おのみちバス則末バス停より徒歩3分(JR尾道駅よりバス乗車12分)●販売区画数/2区画●地目/宅地●都市計画/市街化区域●用途地域/一種中高●建ぺい率・容積率/60%・200%●設備/電気・上水道・側溝●現況/更地●地勢/平坦●取引態様/売主●その他/建築条件付

周辺環境 セブンイレブン尾道栗原本通り店徒歩3分
ハローズ尾道店・ユーホー尾道店徒歩9分
尾道市立栗原小学校徒歩8分
尾道市立栗原中学校徒歩9分



セットプラン

1階床面積	52.58㎡ 15.90坪
2階床面積	46.37㎡ 14.02坪
延べ床面積	98.95㎡ 29.92坪
建築面積	55.06㎡ 16.65坪



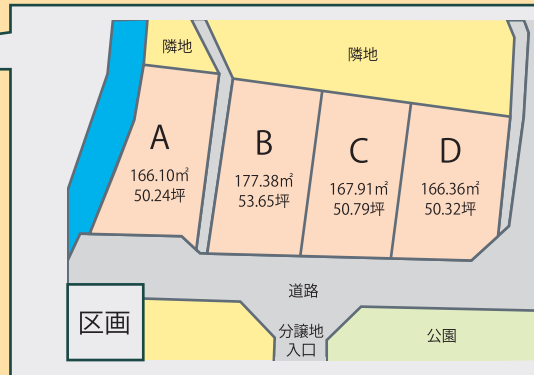
【1階平面図】



【2階平面図】

三成大寺分譲地販売開始! - 全区画南向き! 生活利便性の良い閑静な住宅街 -

NEW



販売価格 1,130万円~
1,190万円

A	166.10㎡ (50.24坪)	1,130万円
B	177.38㎡ (53.65坪)	1,190万円
C	167.91㎡ (50.79坪)	1,170万円
D	166.36㎡ (50.32坪)	1,190万円

周辺環境 ウォンツ三成店徒歩7分
ニチエー三成店徒歩7分
美ノ郷郵便局徒歩9分

【物件概要】●所在地/尾道市美ノ郷町三成大寺●交通/美之郷温泉口バス停より徒歩4分(JR尾道駅よりバス乗車16分)●販売区画数/4区画●道路幅員/7.5m・6m●地目/宅地●都市計画/市街化調整区域●建ぺい率・容積率/60%・200%●設備/電気・上水道●現況/更地●地勢/平坦●取引態様/売主●その他/建築条件付●開発許可/尾建建指令第R03125号



詳しくはこちら!



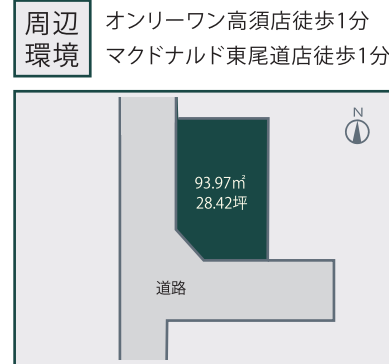
高須町にて土地販売中! - スーパー、学校、飲食店、病院など周辺施設が充実 -

販売価格 720万円
土地面積 93.97㎡ (28.42坪)

価格改定しました!

【物件概要】●所在地/尾道市高須町●交通/JR山陽本線東尾道駅より徒歩9分●地目/宅地●都市計画/市街化区域●用途地域/近隣商業●建ぺい率・容積率/80%・300%●設備/電気・上水道・都市ガス●現況/更地●地勢/平坦●取引態様/媒介●その他/建築条件付

詳しくはこちら!

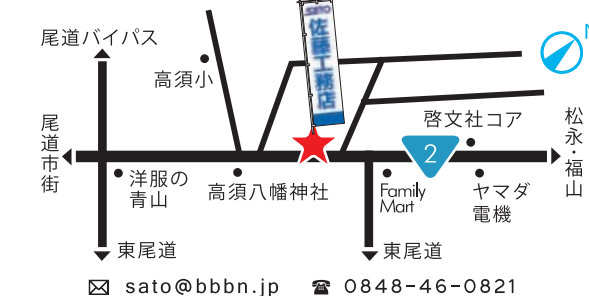


周辺環境 オンリーワン高須店徒歩1分
マクドナルド東尾道店徒歩1分



★尾道本社 〒729-0141 尾道市高須町 3733-1

★福山営業所 〒720-0002 福山市御幸町下岩成 1145-1



☎ sato@bbbn.jp ☎ 0848-46-0821



公式Instagram
新築住宅やリフォームの施工実例を投稿中。
フォローやいいね!をお願いします!



☎ fukuyama@satokoumuten.jp ☎ 084-955-2551



ホームページ
施工事例やイベント情報などを公開中!
お問い合わせも受け付けております。



弊社は国連が提唱する「持続可能な開発目標(SDGs)」に賛同し、積極的な取り組みを通じて持続可能な社会の実現に貢献してまいります。



地球環境にやさしい植物性インキで印刷しています



この印刷物は、印刷用の紙へリサイクルできます。