

こうむてんだより vol. 70

残暑も日ごとに和らぎ、初秋を感じる季節となりましたが、皆様いかがお過ごしでしょうか。

私は、8月に代表取締役社長を拝命いたしました大本勇隆と申します。顧みますと、昭和51年4月に入社以来、足掛け46年在籍しています。その間、主に営業畑を歩んでまいりました。弊社もおかげさまで、今年、会社設立57年になります。これまでに築いてまいりました、多くの施工実績と大勢の顧客、そして会社の経営理念『社員が誇りを持ち、お客様に信頼され、地域社会から尊敬される会社になる』を引き継ぎ、確実に実践してまいり所存です。これからも、前任、佐藤社長同様に変わらぬご指導、ご支援、ご愛顧賜りますようお願い申し上げます。

さて、世界が注目した東京オリンピック・パラリンピックは予定通り挙行されましたが、予想だになかった新型コロナウイルス感染は、加速する一方です。また、異常気象による豪雨災害も、日本各地で多々発生しております。こうした予測できない感染症や災害に対する備えや、危機意識を見直すことにより、自分の身は自分で守らねばならないと、改めて感じております。この1年、こうした社会情勢故に恒例のイベント等はほとんど中止となり、皆様方と親しく面談できず、申し訳なく思っております。

皆様におかれましては、身の回りに何かお困りのことがあれば、何でもご相談ください。ご要望にお応えできるよう、これからも努めてまいります。

これから、少しずつ朝夕の温度の変化も大きくなってまいりますので、皆様体調には十分お気を付けてお過ごしください。



代表取締役社長
大本勇隆

学校法人華野学園私立スミレ幼稚園 地鎮祭挙行!

尾道市西藤町にて、学校法人華野学園私立スミレ幼稚園新築工事の地鎮祭を挙行了しました。

華野学園の理事の皆様をはじめ、多くのご来賓の方にご出席いただき、盛大な式典となりました。

本工事は2022年2月に完成予定です。大旗連合建築設計株式会社様の設計・監理のもと、安全第一で工事を進めています。



外観完成イメージ

株式会社 佐藤工務店

あんしんサポート 24
「24時間電話受付対応」

フリーダイヤル よい さとうさん
0120-41-3103

建設業許可/広島県知事(特-2)第5588 ■一級建築士事務所/広島県知事登録 17(1)第0600号 ■宅地建物取引業/広島県知事(6)第8147号 ●(公社)広島県宅地建物取引業協会会員

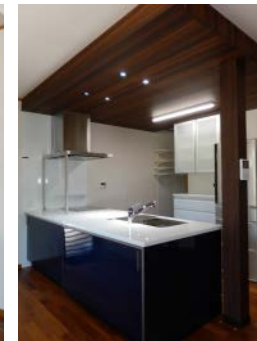


まるで新築! リフォーム工事

M邸のリフォーム工事が完了しました。

本工事のメインであるLDKの増改築により、約7㎡増床し、広々とした開放的な空間になりました。また、内装には無垢材のフローリングや建具を使用しました。なかでも、木目調の仕上げ材を施したキッチンの下がり天井部分は、お部屋のアクセントになり、高級感のある落ち着いた雰囲気を引き立たせています。

システムキッチンカラーには、チークの床材に合う、奥様お気に入りのダークブルーを採用しました。フルフラットの広い作業スペースには、傷がつきにくく、お手入れしやすい人造大理石天板を使用しています。



工事担当者から一言
計画段階から、営業・設計担当者により細かな仕様まで打ち合わせされており、お客様のイメージと差異なく施工できました。また、大工さんをはじめ、各業者の皆様のご協力の甲斐あって、無事工事を終えることができました。



建築部 桑田

神辺川北モデルハウス 見学予約受付中!

神辺川北モデルハウスの、見学予約を受付しています。

コンパクトながらも個々の空間を広々と感じられ、使いやすさも兼ね備えた、子育て世代にピッタリのお家です。土日・平日ともに予約制でご案内しています。見学をご希望の方はホームページまたはお電話にてお申し付けください。

また、同分譲地内で注文住宅用地を1区画販売中です。土地をお探しの方は、弊社営業部までお気軽にお問い合わせください。

お問い合わせ : フリーダイヤル 0120-41-3103(本社)
福山営業所 084-955-2551(担当:香川)



Instagram 始めました!

このたび、Instagramアカウントを開設しました。施工事例やイベント情報などを定期的に発信していきます。

右記のQRコードよりご覧いただけますので、是非フォローをお願いします。



SATOKOUMUTEN.ONOMICHI



SATOの秋祭り2021 中止

新型コロナウイルスの感染拡大防止のため、昨年に引き続き「SATOの秋祭り」の開催を中止させていただくこととなりました。

開催を楽しみにしておられた皆様には、ご理解をいただきますようお願いいたします。

今後時期をみて、住宅設備や建材等をご紹介できる機会をお客様に提供できるよう計画していきます。

新入社員紹介

はじめまして。8月に入社いたしました、飯田明穂と申します。前職では中古戸建・マンションの売買に営業職として携わっておりました。販売して終わりではなくお引き渡し後もお客様と末永くお付き合いしたい、地域のためになる仕事をしたい、という思いで佐藤工務店へ入社希望をし、勤めることとなりました。
どうぞよろしくお願いたします。



総務部 飯田

氏名:飯田 明穂(イイダ アキホ) 趣味:カレー/深夜ラジオ/献血

野望:昨年インテリアコーディネーターという資格を取得したので、自室の壁紙やカーテンを変えてみたいと思っています。

SDGs宣言に賛同します!

国連が提唱する「持続可能な開発目的(SDGs)」に賛同し、積極的な取組みを通じて、持続可能な社会の実現に貢献していきます。

SDGsとは、Sustainable Development Goals(持続可能な開発目的)の略で、持続可能な社会をつくるために、世界が抱える問題を17のゴールと169のターゲットに整理したものです。



ただいま施工中



福山市柳津町 O邸



尾道市内 T邸



尾道市美ノ郷町 S邸

このほかにも
各地で施工中です!



地鎮祭しました



尾道市長江三丁目 N邸

すぐに伺います!

お引き渡し後の建物やお住いの具合はいかがですか?
お気付きの点や、困り事などありましたら、いつでもお気軽にご連絡ください。

ご紹介ください!

新築・リフォーム・土地の売買等、計画中のお客様をぜひご紹介ください。

ご満足いただけるよう、精一杯の提案をします。

お引き渡ししました

おめでとうございます。末永いお付き合いをよろしくお願いたします。



三原市沼田西町 M邸



尾道市向東町 N邸



長江三丁目分譲地販売中!

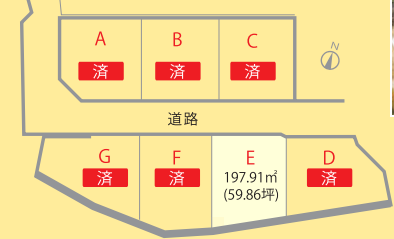
好評販売中の長江三丁目の分譲地もあと1区画となりました。尾道バイパスへのアクセスも良く、暮らしやすい周辺環境です。

MAP



あと1区画!

E 197.91㎡ (59.86坪) 1,010万円



【物件概要】●所在地/尾道市長江三丁目●交通/赤羽根バス停より徒歩3分(JR尾道駅よりバス乗車11分)●販売区画数/7区画●道路幅員/6m●地目/宅地●都市計画/市街化調整区域●建ぺい率・容積率/60%・200%●設備/電気・都市ガス・上水道・浄化槽●現況/更地●地勢/平坦・ひな段●取引態様/売主●その他/建築条件付●開発許可/尾都建指令第29101号

三成津田分譲地販売中!

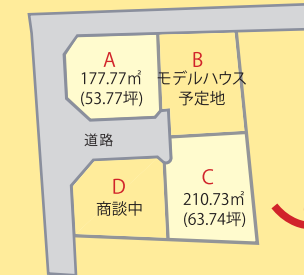
美ノ郷町三成津田の分譲地を販売中です。

周辺にはスーパーやドラッグストア、郵便局などもあり、生活利便性の良い立地となっています。



MAP

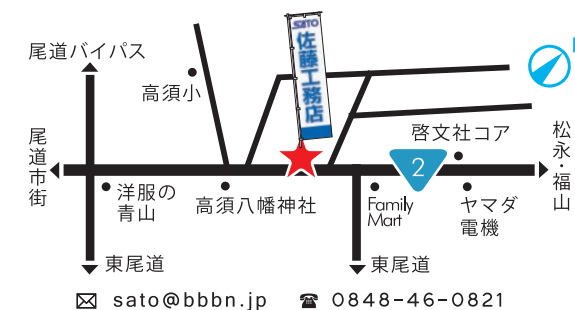
【物件概要】●所在地/尾道市美ノ郷町三成●交通/中国バス温泉口バス停より徒歩5分(新尾道駅よりバス乗車5分、JR尾道駅よりバス乗車15分)●販売区画数/4区画●地目/宅地●都市計画/市街化調整区域●建ぺい率・容積率/60%・200%●設備/電気・プロパンガス・上水道・浄化槽・側溝●現況/更地●地勢/平坦●取引態様/売主●その他/建築条件付



A 177.77㎡ (53.77坪) 990万円
B モデルハウス 予定地
C 210.73㎡ (63.74坪) 1,050万円
D 商談中



★尾道本社 〒729-0141 尾道市高須町 3733-1



☎ sato@bbbn.jp ☎ 0848-46-0821

★福山営業所 〒720-0002 福山市御幸町下岩成 1145-1



☎ fukuyama@satokoumuten.jp ☎ 084-955-2551