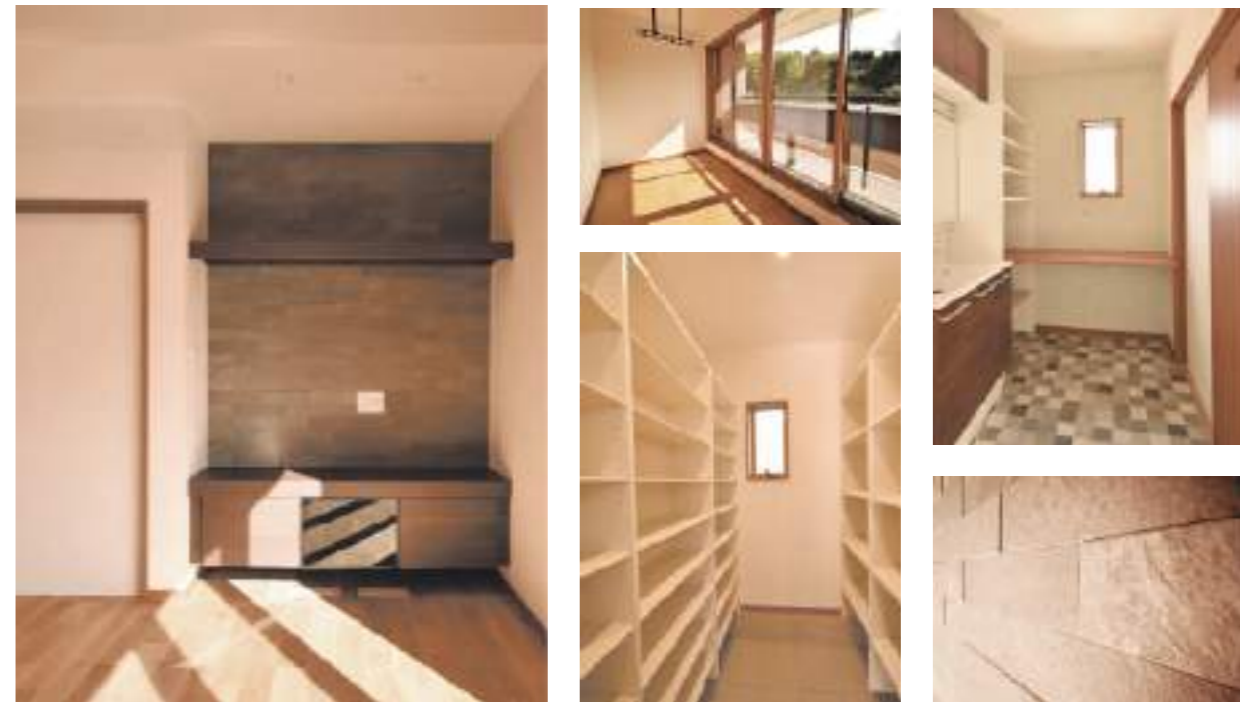




——— おうち創りから考える、豊かな暮らしと家族の健康。



家族の健康を考え、全館換気システムを導入した、クリーンな空気のお家です。  
 将来的な足腰の負担を考慮して、和室は小上がりに掘り座卓をつくりました。  
 使いやすい収納や、広い室内物干しスペースなど、暮らしを豊かにする工夫が詰まっています。

# 完成見学会

2019/11/16 **sat** ・ 17 **sun**

予約  
不要

場所：尾道市長江三丁目（弊社分譲地内）

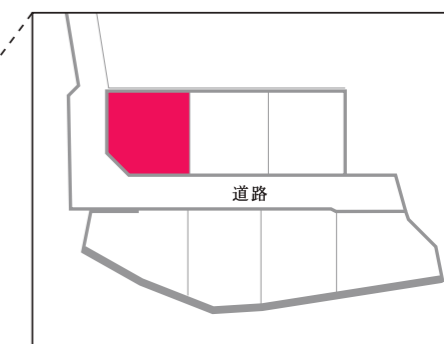
時間：AM 10:00 ~ PM 5:00

お客様のご厚意により、お引き渡し前のお家を2日間限定で公開します。

## アクセス



## 長江分譲地



分譲地好評販売中です。  
 詳しくは裏面をご覧ください。

# 分譲地情報

住宅に関するご相談もいつでもお待ちしております！

## 三成モデルハウス販売中！

**ご成約特典** 土地 + 建物(ZEH仕様) に今なら **カーポート、表札、ポスト** が付いてくる！

販売価格

3LDK 全室WIC **3,280** (税込) 万円

家具,エアコン,カーテン,外構,太陽光発電,制震装置 込

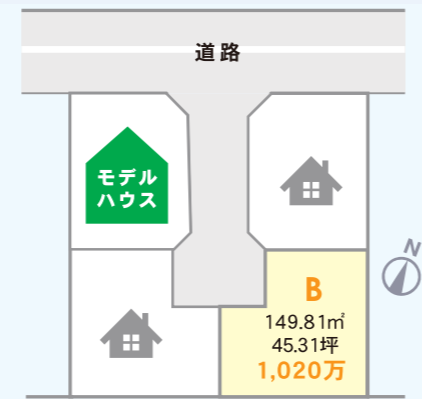


## 三成 1,020 万円

149.81㎡ 45.31坪

あと1区画！

【物件概要】●所在地/美ノ郷町三成新沖田●交通/三成バス停より徒歩3分●販売区画数/4区画●地目/田●都市計画/市街化区域●用途地域/一種住居●建ぺい率・容積率/60%・200%●設備/電気・プロパンガス・上水道・側溝・浄化槽●現況/更地●地勢/平坦●取引態様/売主●その他/建築条件付



## 平原 1,640 万円

258.00㎡ 78.04坪

公園まで徒歩1分！  
日当たり良好な角地

【物件概要】●所在地/尾道市平原2丁目●交通/平平台三丁目バス停より徒歩2分●地目/畑●都市計画/市街化区域●用途地域/1種低層●建ぺい率・容積率/50%・100%●設備/電気・上水道・下水道・都市ガス●現況/更地●地勢/平坦●取引態様/専任媒介●その他/建築条件付

## 平原 1,995 万円

314.00㎡ 94.98坪

日当たり良好！  
広々とした土地

【物件概要】●所在地/尾道市平原2丁目●交通/ぼっぼの湯前バス停より徒歩2分●地目/畑●都市計画/市街化区域●用途地域/1種低層●建ぺい率・容積率/50%・100%●設備/電気・上水道・下水道・都市ガス●現況/更地●地勢/平坦●取引態様/専任媒介●その他/建築条件付

## 伊勢丘 990 万円

226.00㎡ 68.36坪

周辺便利  
施設充実!!

【物件概要】●所在地/福山市伊勢丘6丁目●交通/伊勢丘6丁目バス停より徒歩2分●地目/山林●都市計画/市街化区域●用途地域/二種低層●建ぺい率・容積率/60%・150%●設備/電気・都市ガス・上下水道・側溝●現況/更地●地勢/ひな壇●取引態様/専任媒介●その他/建築条件付

## 長江 600 万円

126.87㎡ 38.37坪

長江の  
閑静な住宅地

【物件概要】●所在地/尾道市長江三丁目●交通/尾道北高口バス停より徒歩2分●地目/宅地●都市計画/市街化区域●用途地域/1種中高●建ぺい率・容積率/60%・200%●設備/電気・上水道・PG●現況/更地●地勢/平坦●取引態様/専任媒介●その他/建築条件付

## 向島 590 万円

128.00㎡ 38.72坪

南面道路で  
日当たり良好！

【物件概要】●所在地/尾道市向島町●交通/向島農協前バス停より徒歩2分●地目/宅地●都市計画/市街化区域●用途地域/近隣商業●建ぺい率・容積率/80%・300%●設備/電気・上水道・側溝・PG●現況/更地●地勢/平坦●取引態様/専任媒介●その他/建築条件付●法令上の制限/建物の新築は一戸建て住宅に限る

# 長江 1,010 万円

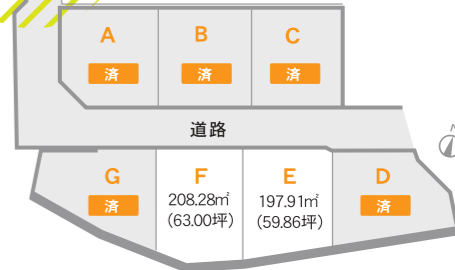
197.91㎡ 59.86坪

尾道バイパス 栗原ICへアクセス良！あと2区画！



全7区画

先着順で申し込み受付中



## 案内図



## 土地価格

A	174.69㎡ (52.84坪)	ご成約済
B	173.32㎡ (52.42坪)	ご成約済
C	173.37㎡ (52.44坪)	ご成約済
D	202.44㎡ (61.23坪)	ご成約済
E	197.91㎡ (59.86坪)	1,010万円
F	208.28㎡ (63.00坪)	1,040万円
G	211.12㎡ (63.86坪)	ご成約済

【物件概要】●所在地/尾道市長江三丁目●交通/赤羽根バス停より徒歩3分(JR尾道駅よりバス乗車11分)●販売区画数/7区画●道路幅員/6m●地目/宅地●都市計画/市街化調整区域●建ぺい率・容積率/60%・200%●設備/電気・都市ガス・上水道・浄化槽●現況/更地●地勢/平坦・ひな段●取引態様/売主●その他/建築条件付●開発許可/尾都建指令第29101号

## アクセス

赤羽根バス停より徒歩3分  
JR尾道駅よりバス乗車11分

## 販売敷地

## 周辺施設

通学やお買い物にも便利な立地

