



白を基調としたやさしい雰囲気的空間



リビング・キッチン・洗面脱衣所が自然につながる



人造大理石の天板が白い空間に品よく調和するキッチン

ACCESS モデルハウスならびに分譲地
住所: 福山市神辺町川南471の付近



HERE!!

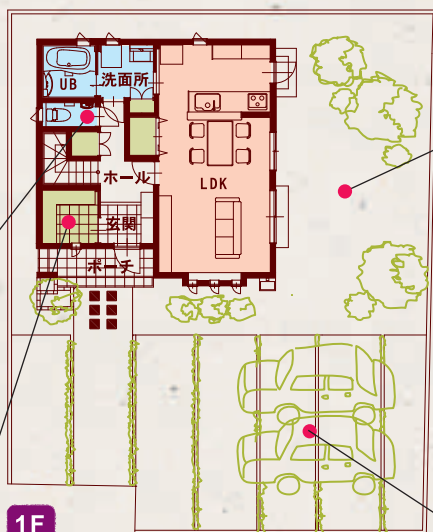
限定
1棟

モデルハウス販売中

現地説明会 10月17日 Sat 18日 Sun 10:00 ▶ 17:00



清潔感のあるトイレ空間



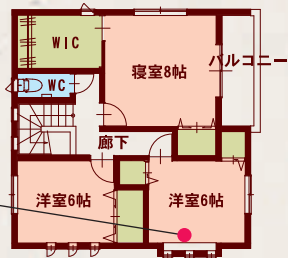
1F

庭は広々! お子様
のびのびと遊べる!
バーベキューも楽し
めます!

飾り・収納に使える
カウンターコーナー



4台以上にも十分対応!
ゆったりとした駐車
スペース!



2F

- 延床面積 100.28㎡ (30.32坪)
- 1階床面積 50.14㎡ (15.16坪)
- 2階床面積 50.14㎡ (15.16坪)

特別販売価格

3LDK + クローゼット

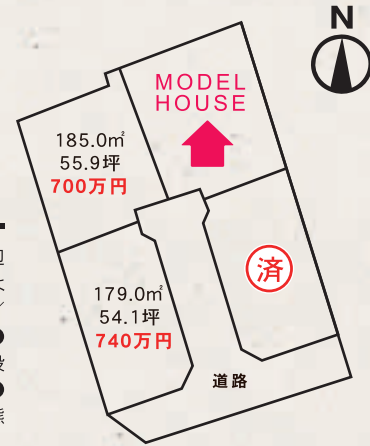
2,450 (税込) 万円

照明, カーテン, 展示家具, エアコン付

SPECIAL PRICE!!

【物件概要】●所在地/福山市神辺町川南●交通/JR福塩線神辺駅より徒歩5分●敷地面積/210.67㎡(63.72坪)●延床面積/100.28㎡(30.32坪)●都市計画/市街化区域●用途地域/準工業●建ぺい率・容積率/60%・200%●設備/電気・水道・浄化槽・LPG●地勢/平坦●取引態様/売主●構造/木造2階建・外壁サイディング張●第H26東部福市完了0918号

残り2区画!
分譲中!



【物件概要】●所在地/福山市神辺町川南●交通/JR福塩線神辺駅より徒歩5分●地目/田●都市計画/市街化区域●用途地域/準工業●建ぺい率・容積率/60%・200%●設備/電気・水道・浄化槽・LPG●現況/更地●地勢/平坦●取引態様/売主●その他/建築条件付

SATO 株式会社 佐藤工務店 あんしんサポート24 「24時間電話受付体制」

福山営業所: 福山市御幸町下岩成1145-1 TEL: 084-955-2551 ■ 本社: 尾道市高須町3733-1 TEL: 0848-46-0821
建設業許可/広島県知事(特-27)第5588 ■ 一級建築士事務所/広島県知事登録 12(1)第0600号 ■ 宅地建物取引業/広島県知事(5)第8147号

フリーダイヤル よい さとうさん
0120-41-3103
E-mail fukuyama@satokoumuten.jp

www.satokoumuten.jp
福山 佐藤工務店 検索
発行: 佐藤工務店 営業部