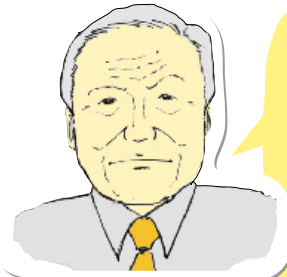


# SATO こうむてんだより vol.54

株式会社 佐藤工務店 ニュースレター 2017年05月号



代表取締役 佐藤充美

春の陽気と涼やかな風が心地よい季節となりました。皆さまいかがお過ごしでしょうか。さて、統計によると日本の住宅は、比較的新しい築20年未満の住宅が全体の4割程度を占め、約3割は新耐震基準以前の建物となっているそうです。住宅ストック支援事業等に見られるように、政府は既存住宅の耐震化、省エネ化を推進し、日本のストック住宅の良質化を目指しております。しかし現行の法規では、増築等にあたり、新耐震以前の既存住宅にも現行程度の耐震性が求められ、手を付け辛い部分もあります。新築住宅の質はますます高まる一方で、近年に建てられた中古住宅のストックが市場に増えていき、今後は少子高齢化も相まって、これらの新耐震以前の住宅余りがますます深刻化していくことでしょう。このような中、3月に住生活基本法が閣議決定されました。この度の見直しによって、住宅の循環システムの確立を目指し、空き家対策を講じる市町村の割合を、8割にまで増加させる等の目標が示されています。政府の後押しに期待をしつつ、我々はいかなる形でも、お客様の生活をより豊かなものにてできるよう、精進してまいります。今後どうぞ宜しくお願いいたします。

## お店紹介

NEW OPEN!!

### メディカルフィットネス 新カラダ座

尾道中央商店街に、メディカルフィットネスクラブがオープンしました。一般的なスポーツジム等とは違った、体づくりや病気を未然に防ぐことを目的とした運動療法施設です。座って行うので年配者の方にも安全に行えるトレーニングです。2階のヨガ教室も同時にリニューアルオープンしています。

メディカルフィットネス新カラダ座（尾道帆布前）  
〒722-0035 広島県尾道市土堂2丁目6-2 1階  
TEL : 0848-36-6706 (おおもと鍼灸整骨院) \*予約優先制



## 栗原分譲地完成しました!



JR新尾道駅すぐ近くに、新たに分譲地が完成しました。全12区画で、続々とお申し込みやご成約をいただいております。土地をお探しの方、お気軽にお申し掛け下さい。



## 株式会社 佐藤工務店

あんしんサポート 24  
「24時間電話受付対応」

フリーダイヤル よい さとうさん  
0120-41-3103

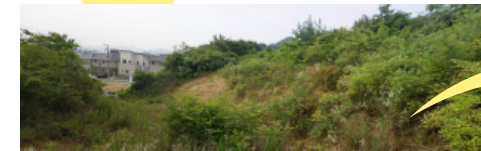
建設業許可/広島県知事(特-27)第5588号 ■一級建築士事務所/広島県知事登録 12(1)第0600号 ■宅地建物取引業/広島県知事(5)第8147号 ●(公社)広島県宅地建物取引業協会会員



## (仮称)ひまわり認定こども園 敷地造成工事

尾道市山波町に、新たに建設する認定こども園のための造成工事を行いました。閑静な住宅地の中で、あたりを気持ちよく見渡せる小高い丘の上にあります。子供たちの声が聞こえてくる日が待ち遠しいですね。

完成!



施工前の様子 / 2016/6



おかげさまで、無事工事を終えることができました。ありがとうございます。

土木部 廣澤



## おうちづくりmemo 第1回 吹付け断熱

お家を作るうえで考えることはたくさんあります。キッチン、お風呂、インテリア、間取り...その中でも近年、国の政策なども相まってどんどんと移り変わっていくのが断熱性です。今回は近年、弊社でも新築時の仕様の中心となっている吹付け断熱工法についてご紹介します。

弊社が施工する吹付け断熱はアクアフォームです。

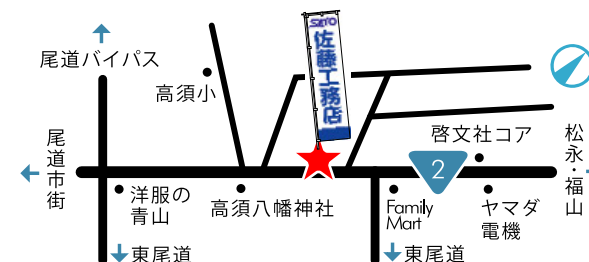


住宅の構造材に直接吹付けて発泡させることで、建物と一体化した断熱構造となり、優れた気密性を発揮します。また、透湿性が低く湿気を通しにくいため、壁体内の結露を抑制し、建物の耐久性を高めます。アレルギー等の原因とされ、人体に有害なホルムアルデヒドも発生しません。断熱は材料に何をを使うかよりも、断熱欠損を少なく施工することが重要です。アクアフォームは施工がしやすく、均一に施工できるため、安定した断熱性能を発揮します。

真冬の寒い日にお家の中に入ると、暖房などせずとも暖かいと感じるほど。お家の中も静かです。



★ 尾道本社 〒729-0141 尾道市高須町 3733-1



✉ sato@bbbn.jp ☎ 0848-46-0821

★ 福山営業所 〒720-0002 福山市御幸町下岩成 1145-1



✉ fukuyama@satokoumuten.jp ☎ 084-955-2551



## 三原メガソーラー発電所

三原市久井町に、大規模な太陽光発電所のための造成工事を行っています。もともとこの山はぶどう園で、工事で掘削を行えば、いたるところから水が湧きます。水が湧くその都度、既にある自然の水みちを潰さないよう配慮をしながら、対策しています。今後この広大な敷地には年間1,050万kWhもの予想発電量を有する太陽光パネルを設置していきます。



工事着手前  
2016年5月撮影



現在施工中!!  
2017年4月撮影

## 社員のつぶやき

兵庫へ旅行に行きました。

設計の池田です。花粉の季節ですが、前向きな気持ちではねのけてがんばっています。

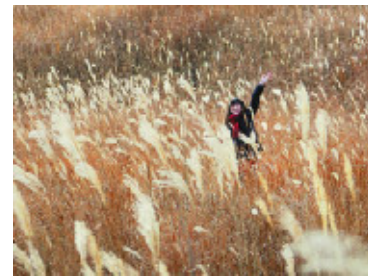
さて、少し前になりますが、姉と初めて2人で旅行へ行ってきました。今回は歴史好きの姉を連れて兵庫へと、漆喰がすべて塗りなおされて、今なら真っ白!という姫路城を見に行きました。壁面はほとんどの部分が漆喰で、これを全て左官職さんが塗りなおすとは・・・まさに一大事業です。

外観だけでなく、内部もとても興味深かったです。生活の一部にある空間として、どこを居場所にしてたのかなと探しながら見ていました。漆喰は住宅にも使われますが、コストがかかるという事から、なかなか採用には至りません。しかし漆喰を塗られたお家を徐々に拝見に行くと、新築同様に真っ白で、きれいなだけではなく唯一無二の佇まいがあって、素敵です。他には砥峰(とのみね)高原というところへ行きました。『ノルウェイの森』や、『軍師官兵衛』のロケ地になった、本当に見渡す限りススキしかない高原です。ススキが陽の光に反射して黄金色でとてもきれいでありつつも、周りは風がススキをシャラシャラと揺らす寂しげな音しかせず、荘厳けど詩的な空間でした。ススキは一面の山焼きの後に再生するそうです。炭になりかけた樹木が新しい葉をつけて時々ぼつんと立っていたりしました。生命とはおもしろいですね。

姉妹でブツブツ言い合いながらのドライブ旅でしたが、やっぱり旅行はいいですね。また行きたいなと思いました。



屋根まで白く、陰影がきれいです。



山の中に突然の別世界!

## 内覧会開催しました。

お客様のこだわりが詰まったお家!

福山市本郷町にて、施主様のご好意により内覧会を開催しました。

オール電化と太陽光発電を活かした、ヒートポンプ式の温水床暖房を採用。設備だけでなく、使い勝手にもこだわったお家です。お家づくりの参考にと、たくさんのご来場をいただきました。ありがとうございました。



## すぐに伺います!

お引渡し後の建物やお住まいの具合はいかがですか? お気付きの点や、困り事などありましたら、定期訪問時に限らず、いつでもお気軽にご連絡ください。

## ご紹介下さい!

新築・リフォーム・土地の売買等を計画中のお客様を、ぜひご紹介ください。ご満足いただけるよう、精一杯の提案をいたします。

福山営業所  
香川 聖士



## ただいま施工中!



もうすぐ完成!

尾道市美郷町三成 N様邸



尾道市美郷町三成 M様邸



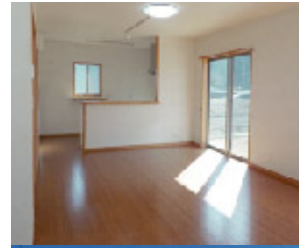
尾道市吉浦町 M様邸



リフォーム中です!

福山市東川口町 O様邸

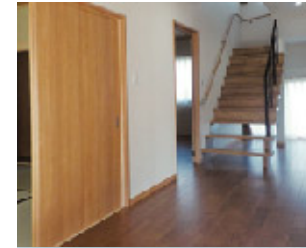
## お引渡ししました!



尾道市御調町 K様邸



尾道市因島重井町 H様邸



尾道市福地町 K様邸



尾道市久保町 C様邸

この他にも各地で  
完成・ご入居  
おめでとうございます!

## モデルハウス、お譲りします。

随時見学予約受付中です!

### 栗原モデルハウス

建物、土地、外構、照明、カーテン、展示家具、エアコン 付

土地面積 165.71㎡(50.12坪) 1階床面積 57.96㎡(17.53坪)  
延床面積 114.61㎡(34.66坪) 2階床面積 56.65㎡(17.13坪)

3LDK+2S

販売価格 3,380万円 (税込)

【物件概要】●所在地/尾道市栗原町11700-6●土地面積/165.71㎡(50.12坪)●延床面積114.61㎡(34.66坪)●交通/松岡団地口バス停より徒歩3分●設備/電気・都市ガス・上水道・浄化槽●地勢/平坦●取引態様/売主●構造/木造2階建●建築年月日/平成28年6月25日



### 神辺モデルハウス

建物、土地、外構、照明、カーテン、展示家具、エアコン 付

土地面積 185.74㎡(56.18坪) 1階床面積 50.51㎡(15.27坪)  
延床面積 98.31㎡(29.73坪) 2階床面積 47.80㎡(14.45坪)

2LDK+S

販売価格 2,560万円 (税込)

【物件概要】●所在地/福山市神辺町川南●土地面積/185.74㎡(56.18坪)●延床面積/98.31㎡(29.73坪)●交通/JR福塩線神辺駅より徒歩5分●設備/電気・上水道・浄化槽・LPG●地勢/平坦●取引態様/売主●構造/木造2階建●建築年月/平成28年12月

